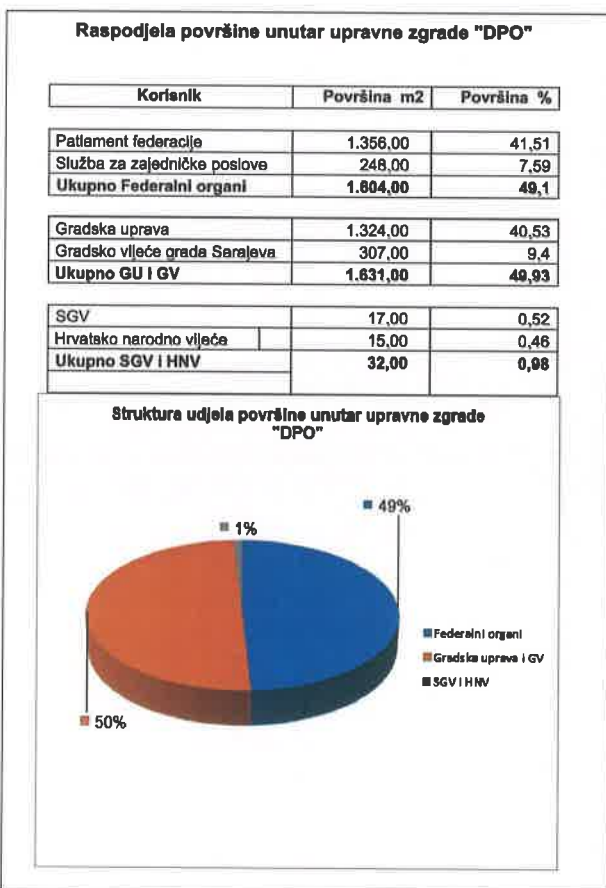




**PRIJEDLOG RAZMJEŠTAJA ORGANA
FEDERACIJE BIH i GRADA SARAJEVA U
ZGRADI DPO, SA RAZMJEŠTAJEM
GRADSKIH SLUŽBI**

Struktura podjele površina unutar zgrade DPO:

Do 2021.godine, površine unutar zgrade DPO su bile u približno jednakim površinama raspoređene između Federacije BiH i Grada Sarajeva.



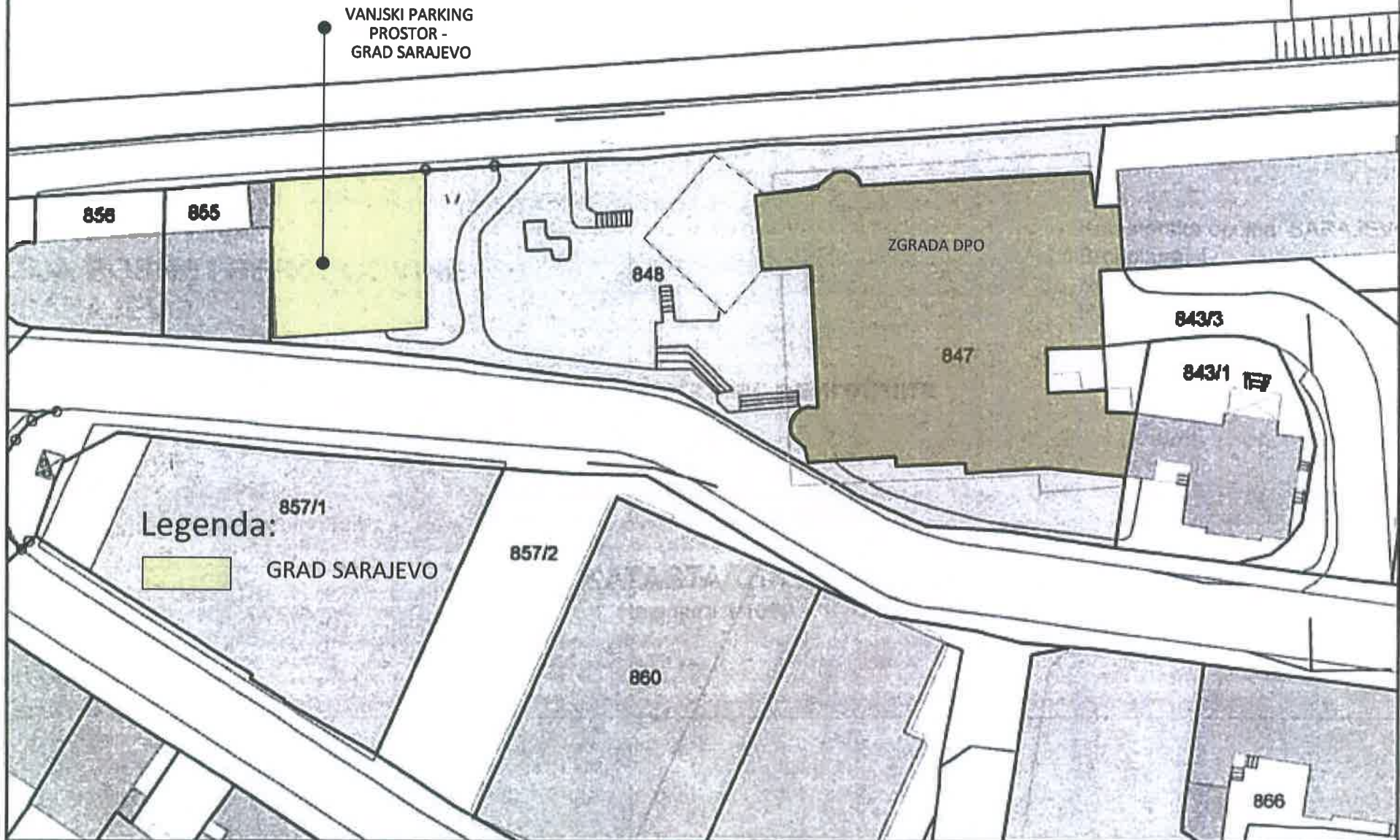
Novom preraspodjelom, Službe organa Federacije BiH, bile bi raspoređene na suterenu (sala Parlamenta FBiH, sa pripadajućim prostorijama), dio prostora na prizemlju, kompletan Mezanin, te dio I sprata (južni krak objekta).

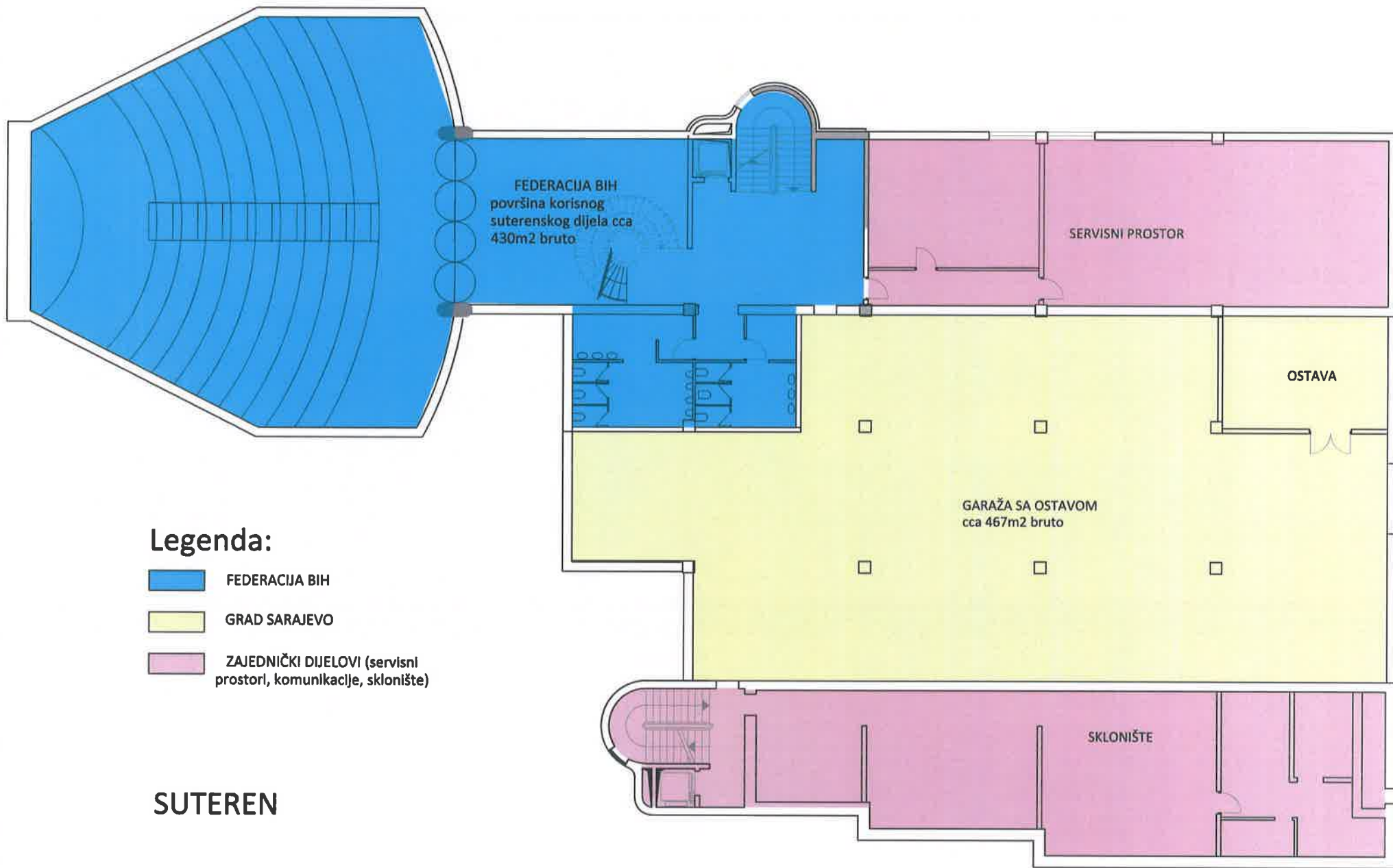
Okvirni udio Federacije BiH u korisnom prostoru zgrade DPO na suterenu (sala sa pratećim prostorijama) i na nadzemnim etažama u odnosu na Grad Sarajevo bio bi okvirno 35%. Grad Sarajevo zbog povećanja broja sistematizovanih radnih mjesta zauzima kancelarijski prostor na I spratu (sjeverni i centralni dio objekta) za Službu Gradskog vijeća, te kancelarijski prostor sa komunikacijama na II, III i IV etaži za ostale gradske službe.

Garažni prostor u suterenu, te vanjski parking su u funkciji Grada Sarajeva.

Bruto površine su istaknute na grafičkom prilogu u cilju utvrđivanja okvirnog udjela površina za institucije unutar zgrade DPO.

SITUACIONI PRIKAZ

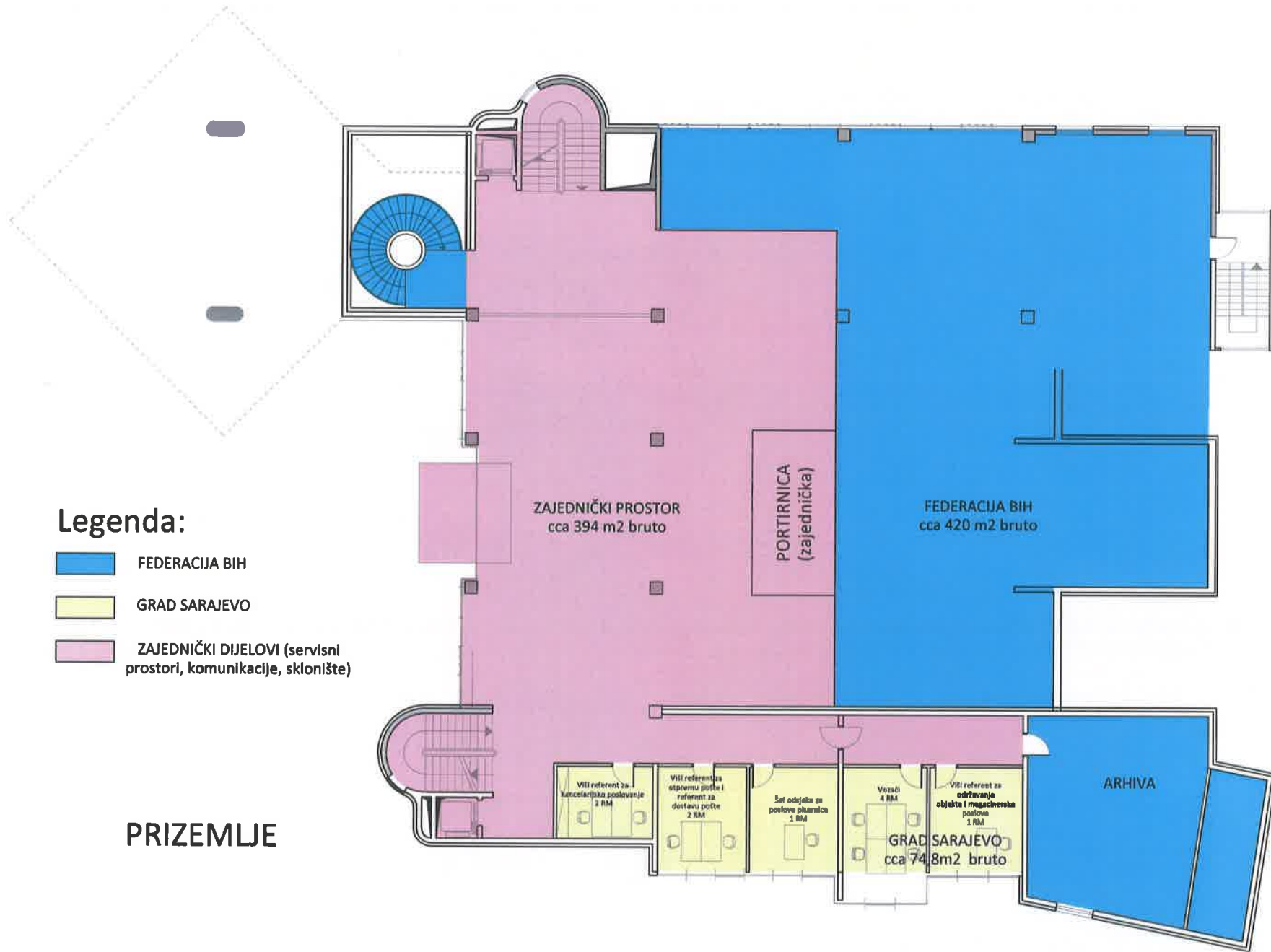




Legenda:

- FEDERACIJA BIH
- GRAD SARAJEVO
- ZAJEDNIČKI DIJELOVI (servisni prostori, komunikacije, sklonište)

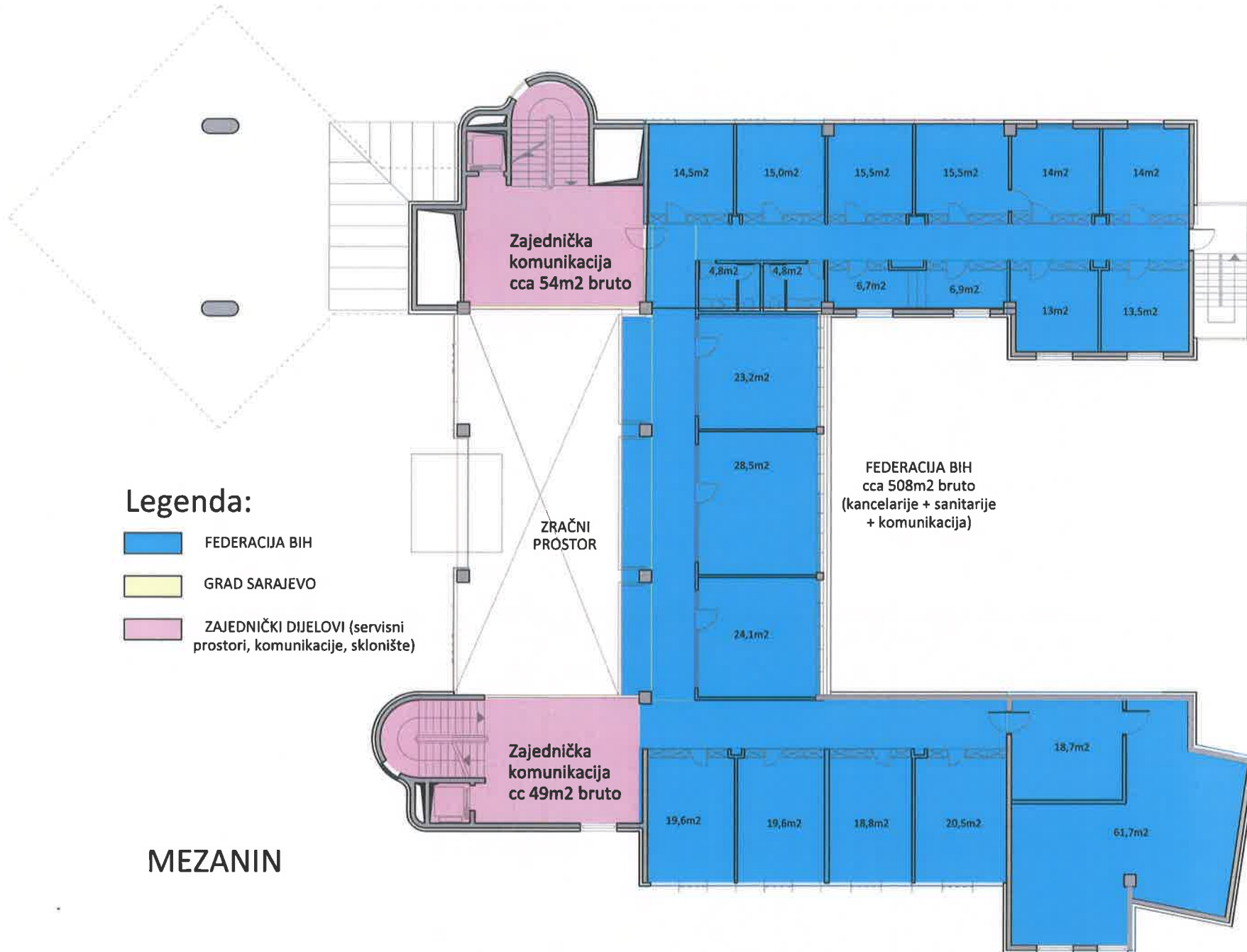
SUTEREN



Legenda:

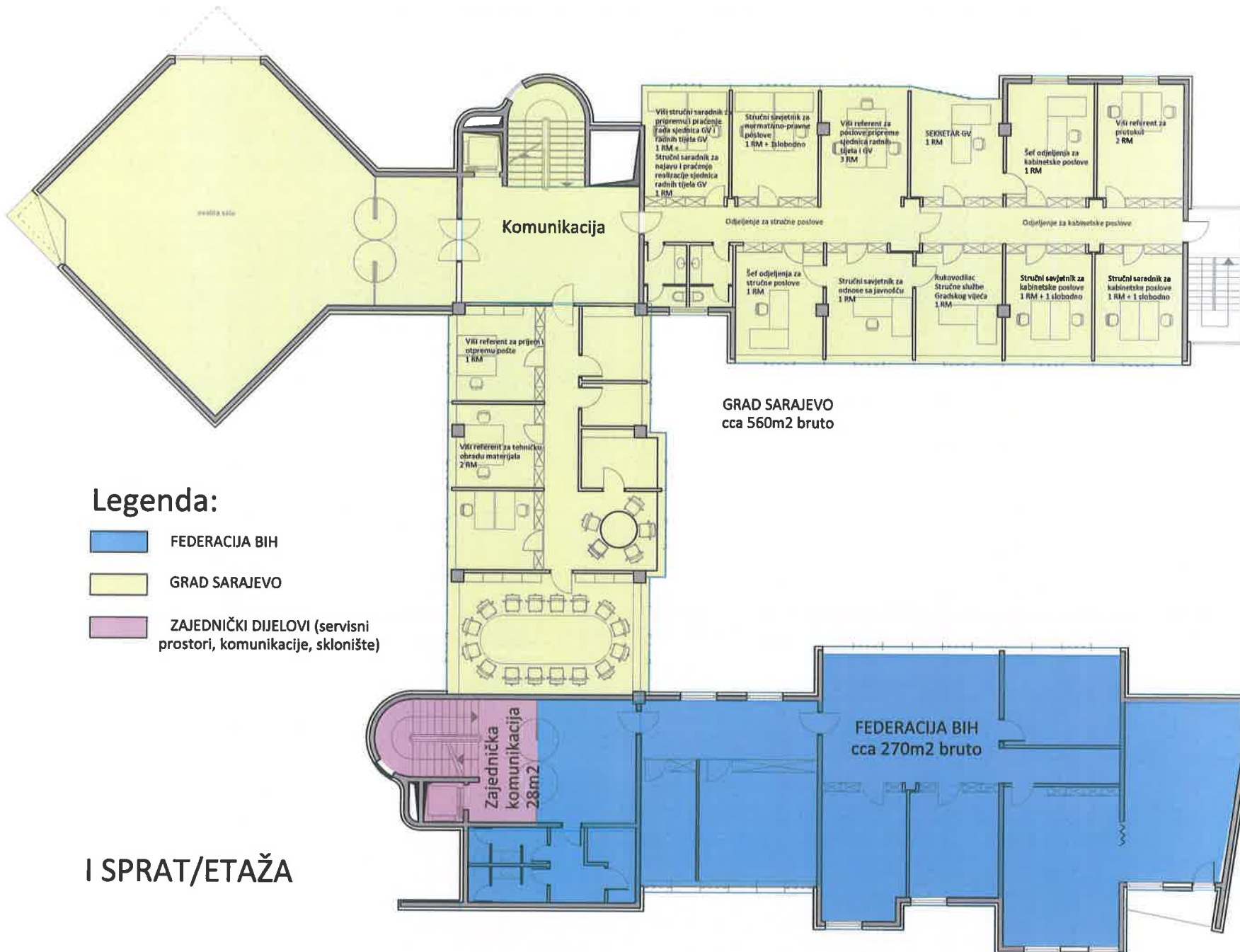
- FEDERACIJA BIH
- GRAD SARAJEVO
- ZAJEDNIČKI DIJELOVI (servisni prostori, komunikacije, skloništa)

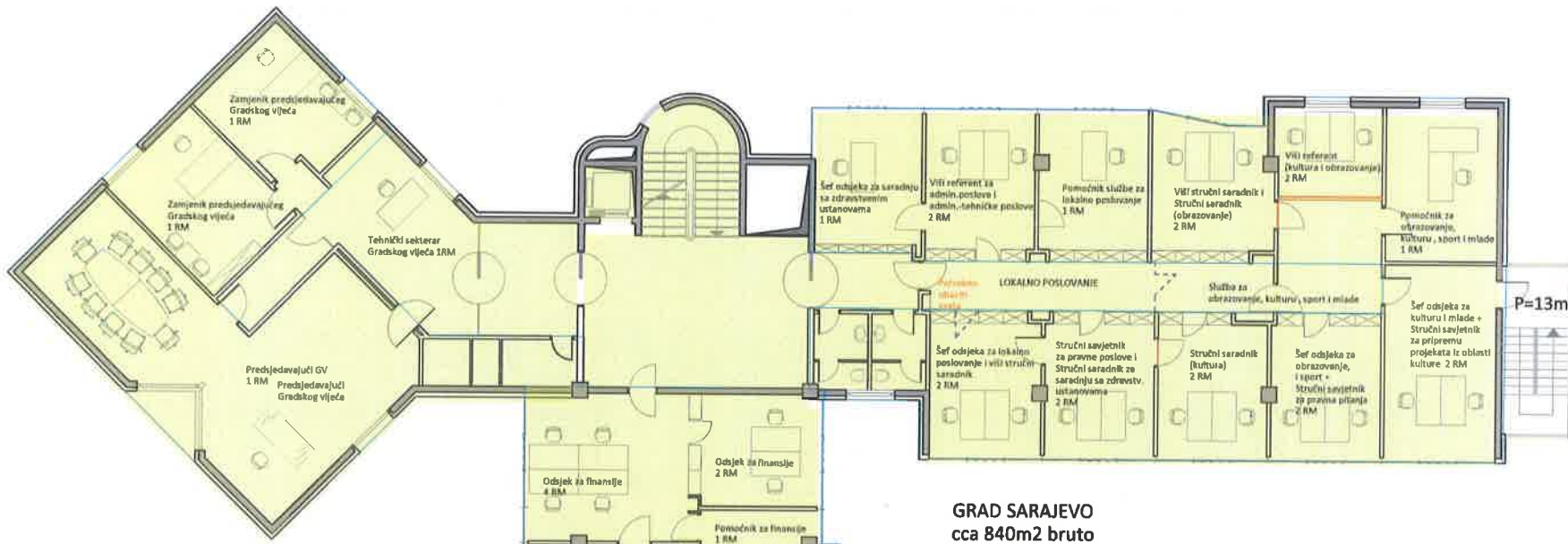
PRIZEMLJE



Legenda:

- FEDERACIJA BIH
- GRAD SARAJEVO
- ZAJEDNIČKI DIJELOVI (servisni prostori, komunikacije, sklonište)





Legenda:

- FEDERACIJA BIH
- GRAD SARAJEVO
- ZAJEDNIČKI DIJELOVI (servisni prostori, komunikacije, sklonište)

II SPRAT/ETAŽA

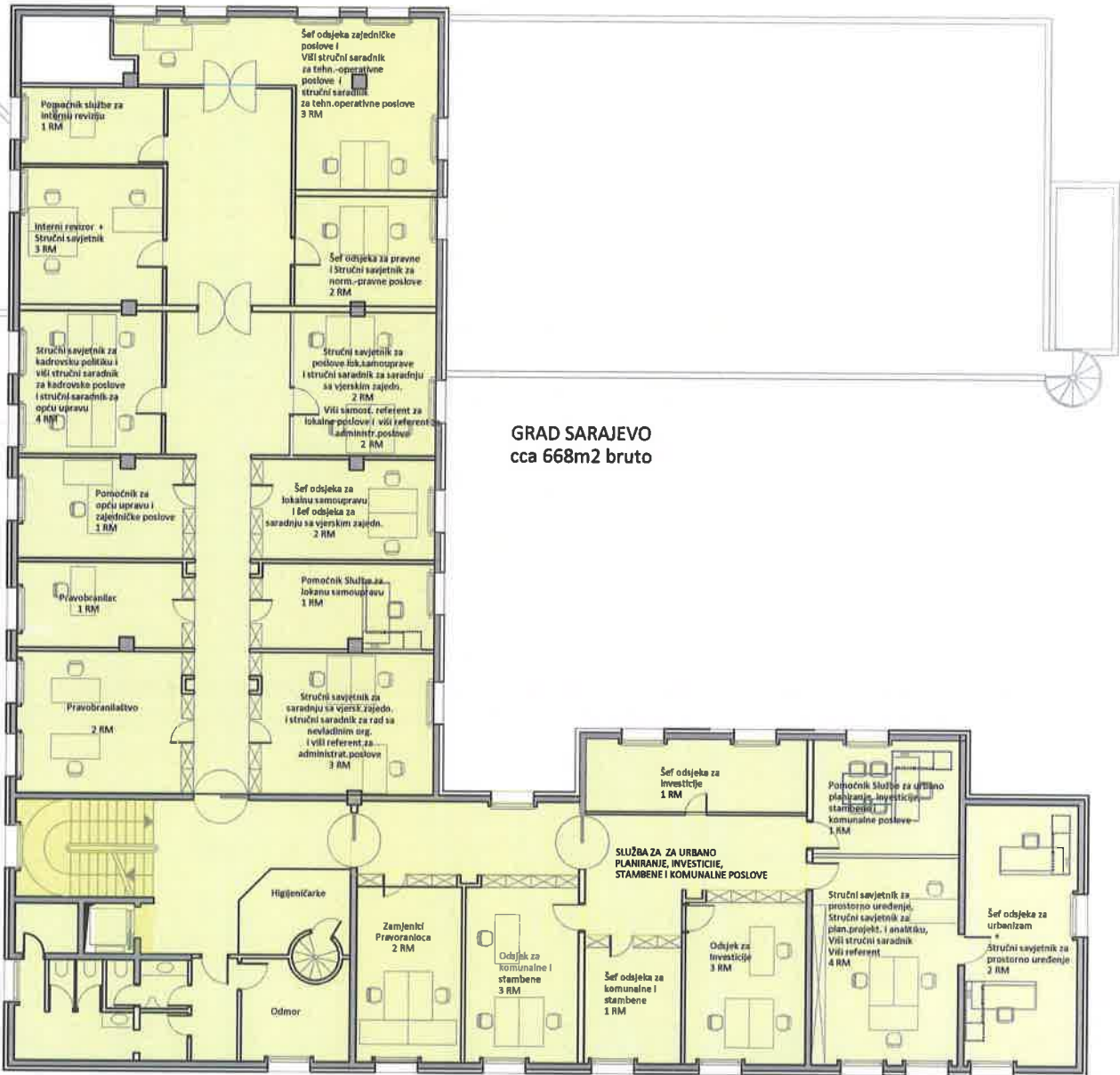
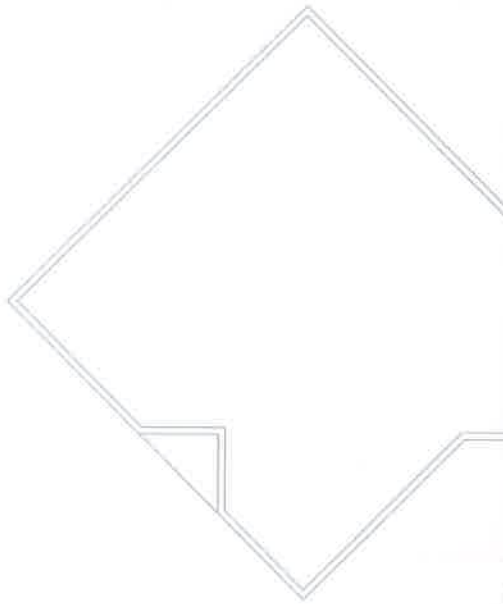


GRAD SARAJEVO
cca 805m2 bruto

Legenda:

- FEDERACIJA BIH
- GRAD SARAJEVO
- ZAJEDNIČKI DIJELOVI (servisni prostori, komunikacije, sklonište)

III SPRAT/ETAŽA



GRAD SARAJEVO
cca 668m2 bruto

Legenda:

- FEDERACIJA BIH
- GRAD SARAJEVO
- ZAJEDNIČKI DIJELOVI (servisni prostori, komunikacije, skloništa)

IV SPRAT/ETAŽA