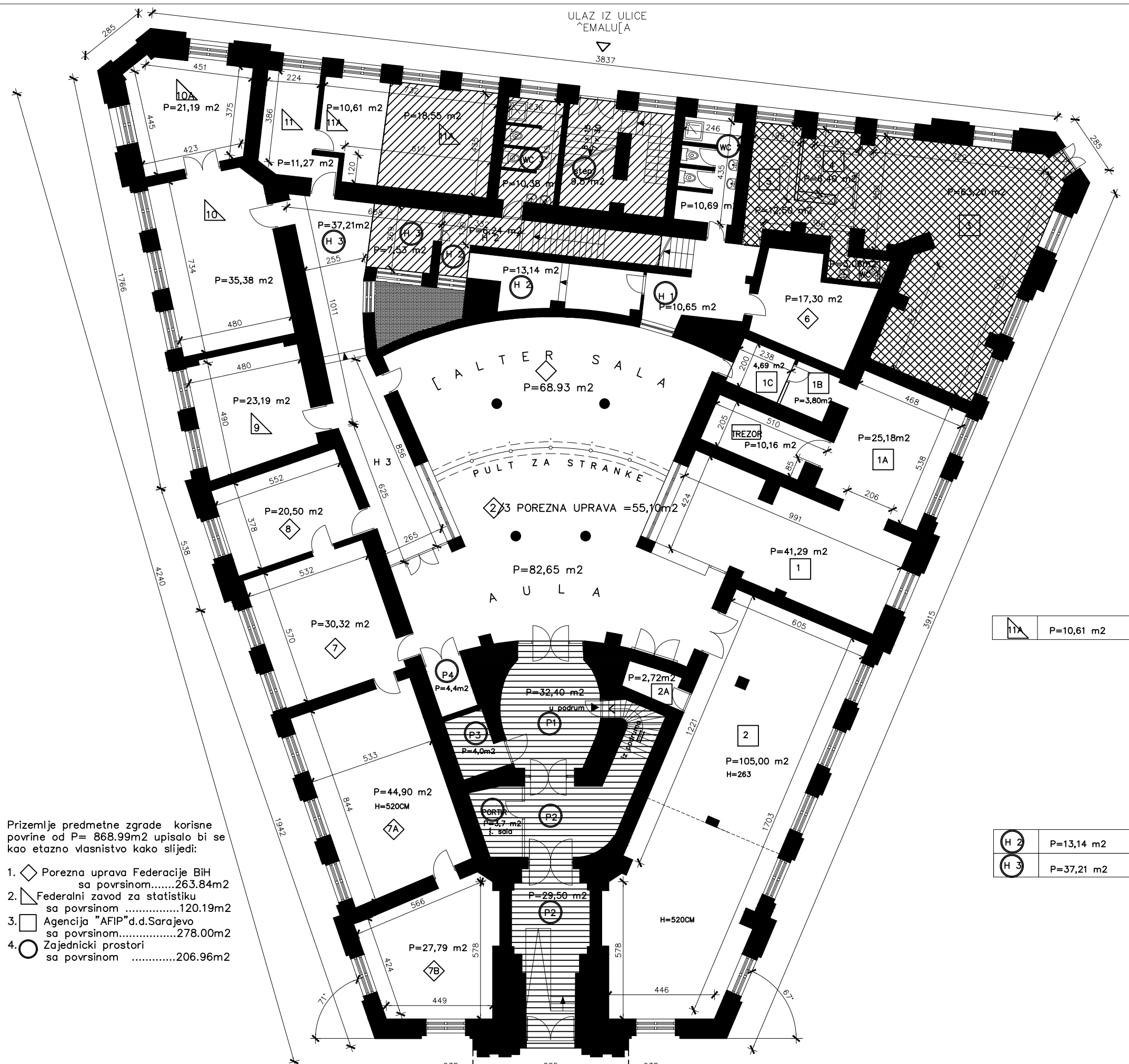


ULAZ IZ ULICE  
^EMALU[A



[Cross-hatch pattern]	EU Info centar
[Diagonal lines /]	Pošta
[Diagonal lines \]	Gradska uprava
[Horizontal lines]	Ministarstvo finansija Kantona Sarajevo

PREGLED POVR[INA	
1	P=41,29 m2
1A	P=25,18m2
1B	P=3,80m2
1C	4,69 m2
2	P=105,00 m2
2A	P=2,72m2
3	P=63,20 m2
4	P=6,40 m2
5	P=12,50 m2
6	P=17,30 m2
7	P=30,32 m2
7A	P=44,90 m2
7B	P=27,79 m2
8	P=20,50 m2
9	P=23,19 m2
10	P=35,38 m2
10A	P=21,19 m2
11	P=11,27 m2
11A	P=18,55 m2
TREZOR	P=10,16 m2
WC 1	P=3,06m2
WC 2	10,69
WC 3	10,38
ALTER SALA	P=68.93 m2
2/3	aula 55,10m2
1/3	aula 27,55m2
H 1	P=10,65 m2
H 2	P=6,24 m2
H 3	P=7,53 m2
STEP 1	9,57m2
PORTA	P=3,7 m2
P1	P=32,40 m2
P2	P=29,50 m2
P3	P=4,0m2
P4	P=4,4m2
UKUPNO:	868,99m2

Prizemlje predmetne zgrade korisne povrine od P= 868.99m2 upisalo bi se kao etazno vlasništvo kako slijedi:

1. Porezna uprava Federacije BiH sa površinom.....263.84m2
2. Federalni zavod za statistiku sa površinom .....120.19m2
3. Agencija "AFIP"d.d.Sarajevo sa površinom.....278.00m2
4. Zajednicki prostori sa površinom .....206.96m2

ZAVOD ZA PLATNI PROMET  
FEDERACIJE BOSNE I HERCEGOVINE  
FILIJALA SARAJEVO – POSLOVNI OBJEKAT CENTAR  
SARAJEVO M. TITA 62  
OSNOVA PRIZEMLJA M 1:100

638 205 638  
1481  
GLAVNI ULAZ

UKUPNA NETTO POVR[INA KOJU ĆE KORISTITI EU 669,02m2

UKUPNA NETTO POVR[INA KOJU ĆE KORISTITI PO[TA 82,10m2

UKUPNA NETTO POVR[INA KOJU ĆE KORISTITI GRADSKA UPRAVA 52,27m2

UKUPNA NETTO POVR[INA KOJU ĆE KORISTITI MINISTARSTVO FINANSIJA KANTONA SARAJEVO 69,60m2